



ประกาศเทศบาลตำบลเจดีย์แม่ครัว

เรื่อง กำหนดโครงสร้างและการแบ่งส่วนราชการ ของเทศบาลตำบลเจดีย์แม่ครัว
ตามแผนอัตรากำลัง ๓ ปี (ปีงบประมาณ พ.ศ.๒๕๖๑-๒๕๖๓)

ตามที่ คณะกรรมการพนักงานเทศบาลจังหวัดเชียงใหม่ ได้มีมติเห็นชอบเกี่ยวกับการบริหารงานบุคคลของเทศบาล ในการจัดทำแผนอัตรากำลัง ๓ ปี (ปีงบประมาณ พ.ศ.๒๕๖๑-๒๕๖๓) ในการประชุมครั้งที่ ๑๐/๒๕๖๐ เมื่อวันที่ ๑๙ กันยายน ๒๕๖๐ และเทศบาลตำบลเจดีย์แม่ครัวได้มีประกาศใช้แผนอัตรากำลัง ๓ ปี (ปีงบประมาณ พ.ศ.๒๕๖๑-๒๕๖๓) ลงวันที่ ๒๘ กันยายน ๒๕๖๐ โดยให้มีผลบังคับใช้ตั้งแต่วันที่ ๑ ตุลาคม ๒๕๖๐ นั้น

ดังนั้น เพื่อให้การกำหนดโครงสร้างและการแบ่งส่วนราชการ ของเทศบาลตำบลเจดีย์แม่ครัว เป็นไปตามแผนอัตรากำลัง ๓ ปี (ปีงบประมาณ พ.ศ.๒๕๖๑-๒๕๖๓) และนำไปใช้เป็นเครื่องมือในการวางแผนอัตรากำลังบุคลากร พัฒนาบุคลากรให้สามารถดำเนินการตามภารกิจหน้าที่ของเทศบาลตำบลเจดีย์แม่ครัว ได้สำเร็จตามวัตถุประสงค์ เป็นไปอย่างมีประสิทธิภาพ เทศบาลตำบลเจดีย์แม่ครัว จึงขอประกาศโครงสร้างส่วนราชการ ให้เป็นไปตามแผนอัตรากำลัง ๓ ปี (ปีงบประมาณ พ.ศ.๒๕๖๑-๒๕๖๓) รายละเอียดปรากฏตามบัญชีแนบท้ายประกาศฉบับนี้

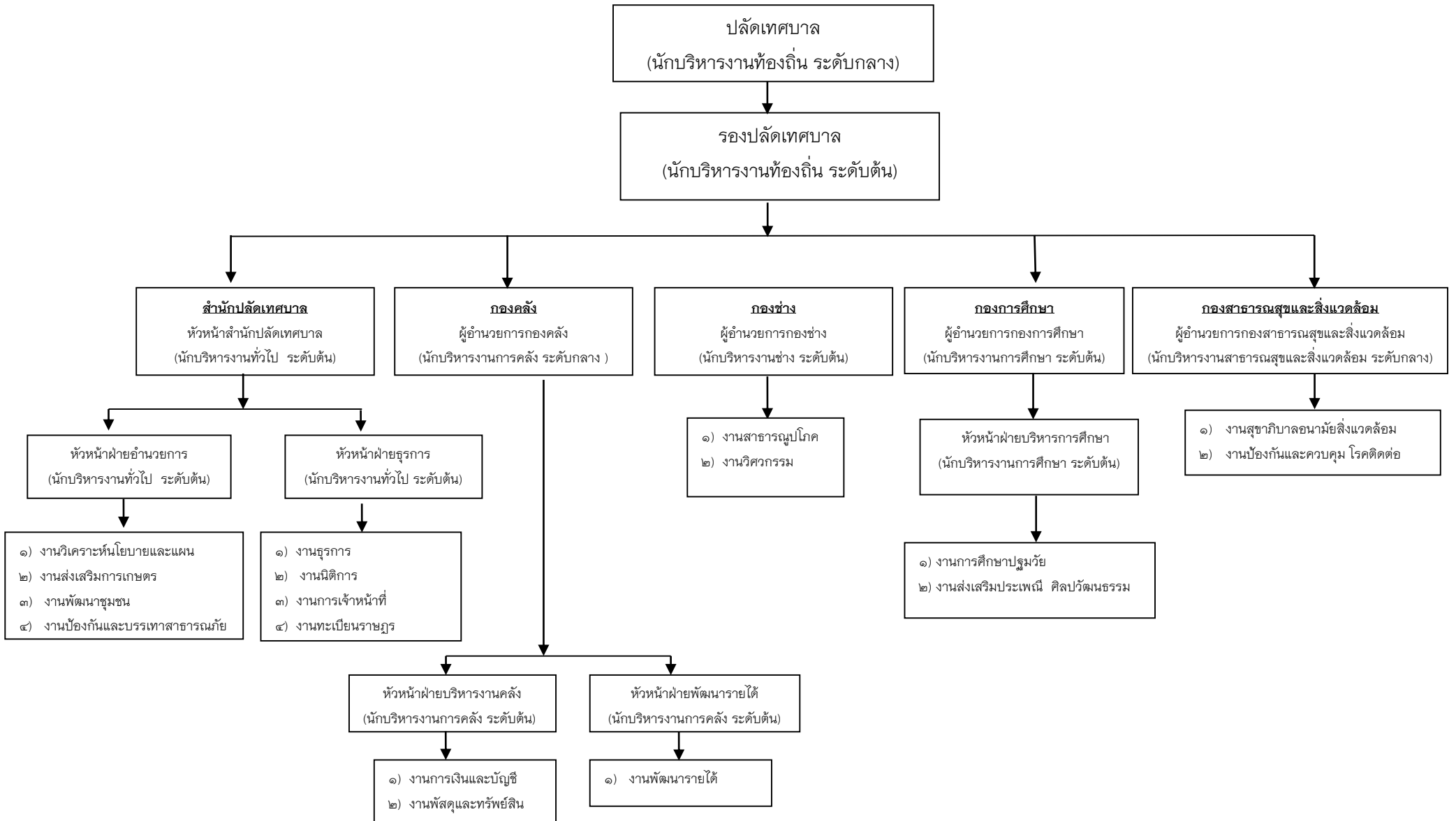
ทั้งนี้ ตั้งแต่วันที่ ๑ ตุลาคม ๒๕๖๐ เป็นต้นไป

ประกาศ ณ วันที่ ๒๘ เดือน กันยายน พ.ศ. ๒๕๖๐

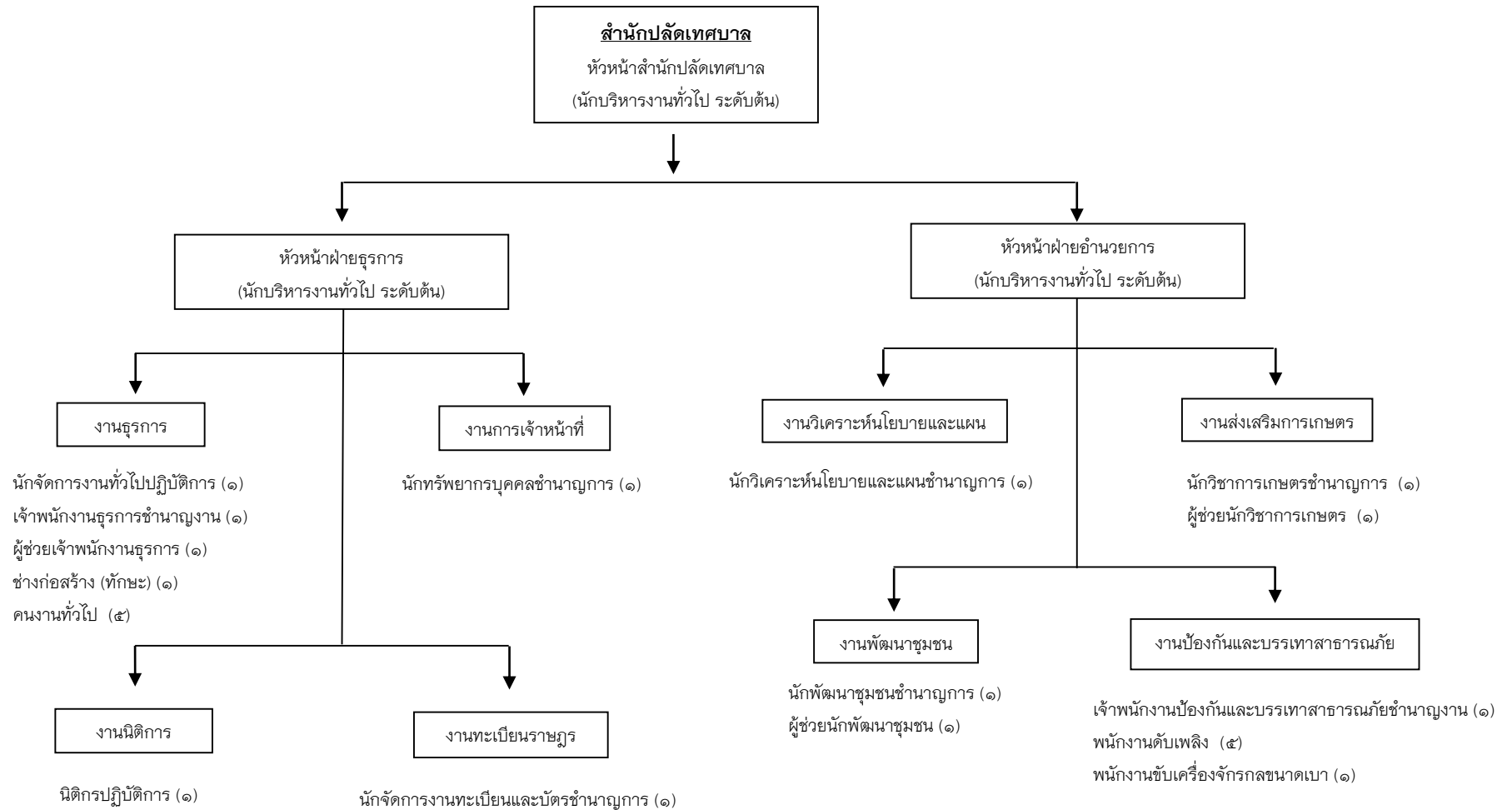
(นายพงศ์ศักดิ์ สิริ)

นายกเทศมนตรีตำบลเจดีย์แม่ครัว

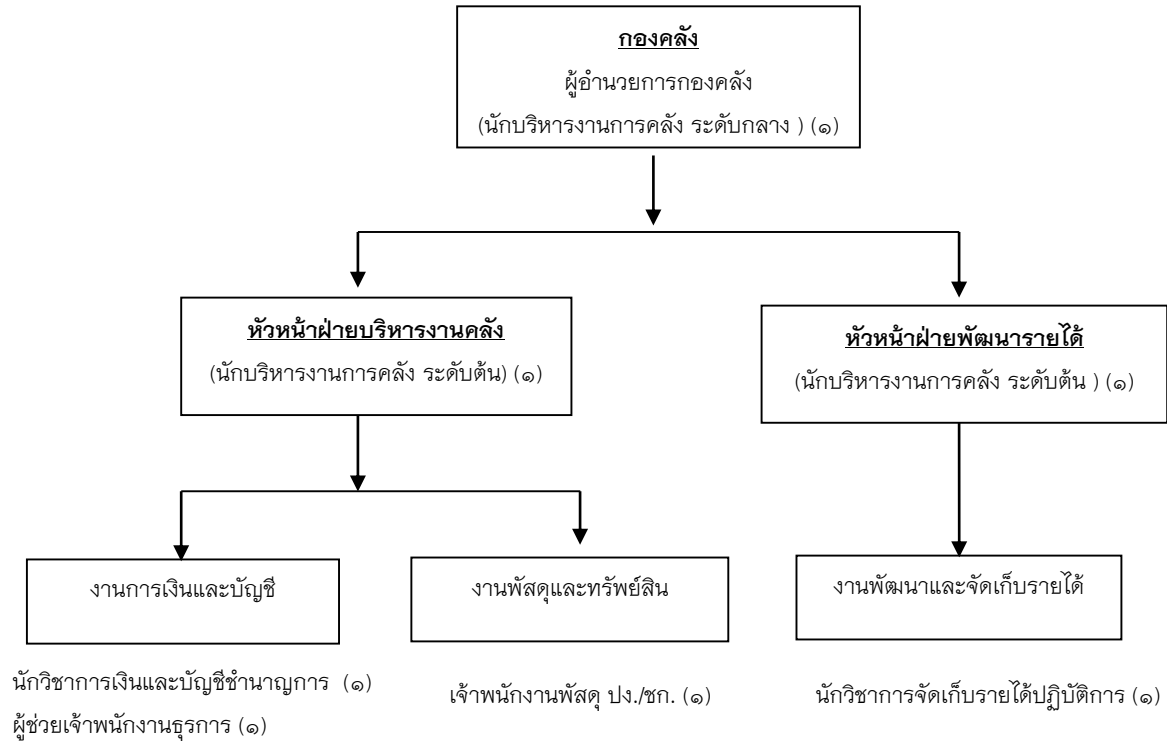
แนบท้ายประกาศกำหนดโครงสร้างและการแบ่งส่วนราชการ ของเทศบาลตำบลเจดีย์แม่ครัว ตามแผนอัตรากำลัง ๓ ปี (ปีงบประมาณ พ.ศ.๒๕๖๑-๒๕๖๓)
 ลงวันที่ ๒๘ กันยายน ๒๕๖๐ (มีผลบังคับใช้ ตั้งแต่ ๑ ตุลาคม ๒๕๖๐)



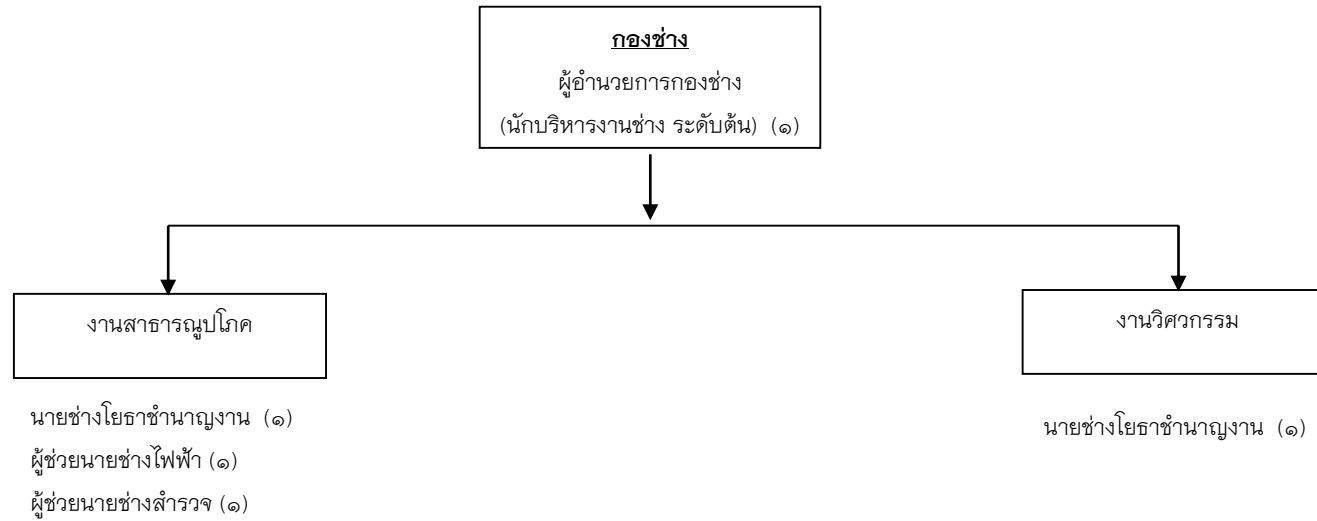
โครงสร้างของสำนักปลัดเทศบาลตำบลเจดีย์แม่ครัว



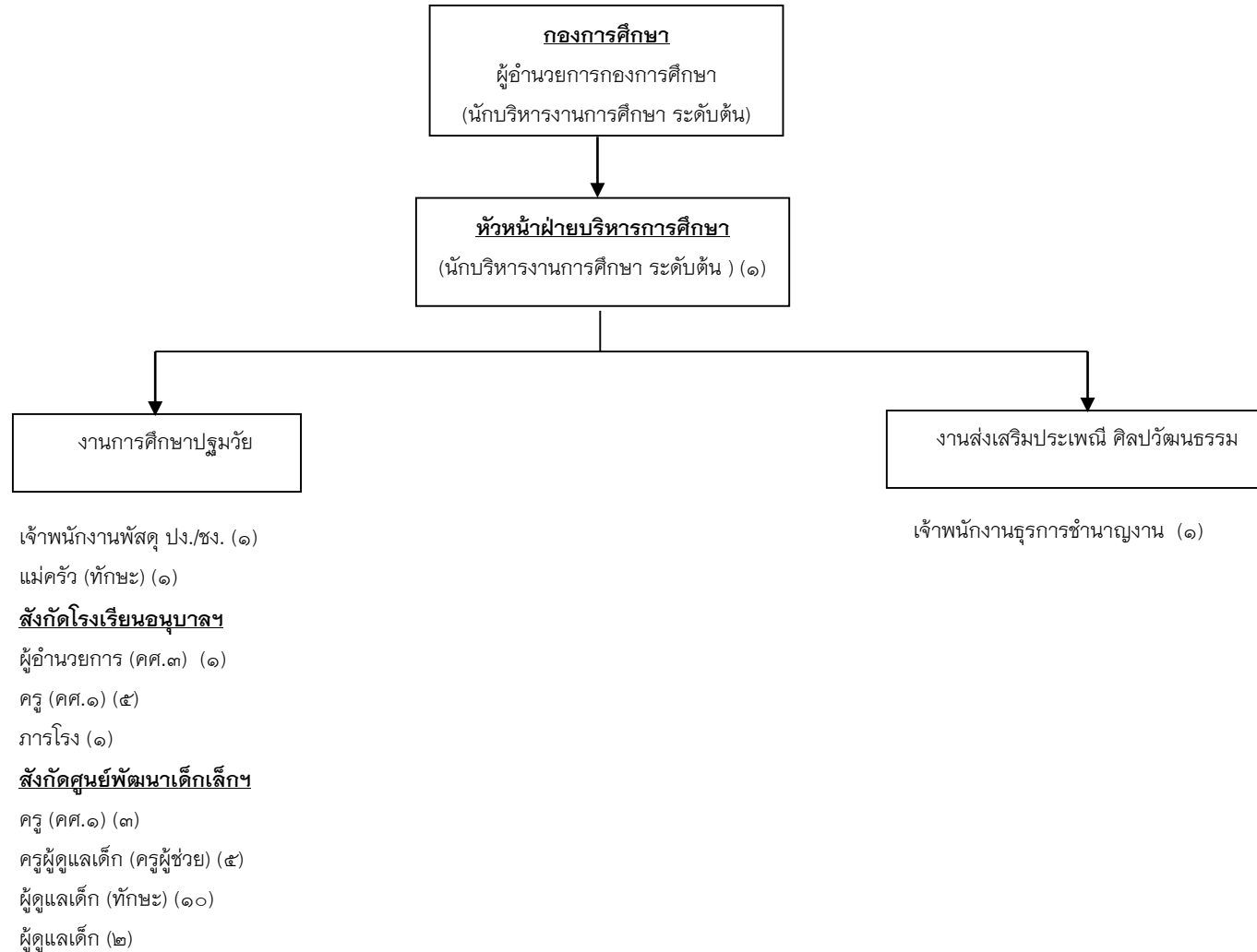
โครงสร้างของกองคลัง



โครงสร้างของกองช่าง



โครงสร้างของกองการศึกษา



โครงสร้างของกองสาธารณสุขและสิ่งแวดล้อม

